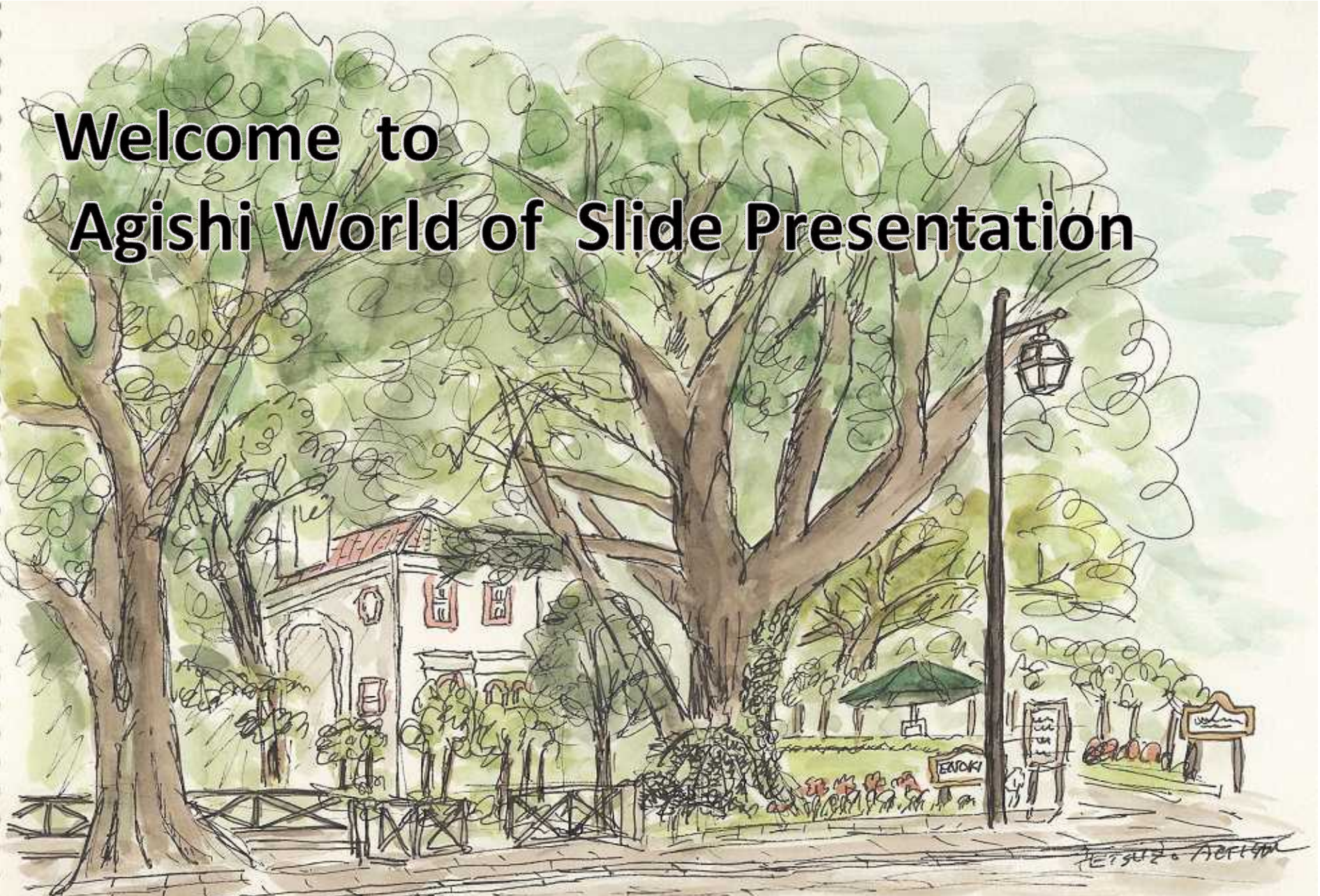


Welcome to Agishi World of Slide Presentation



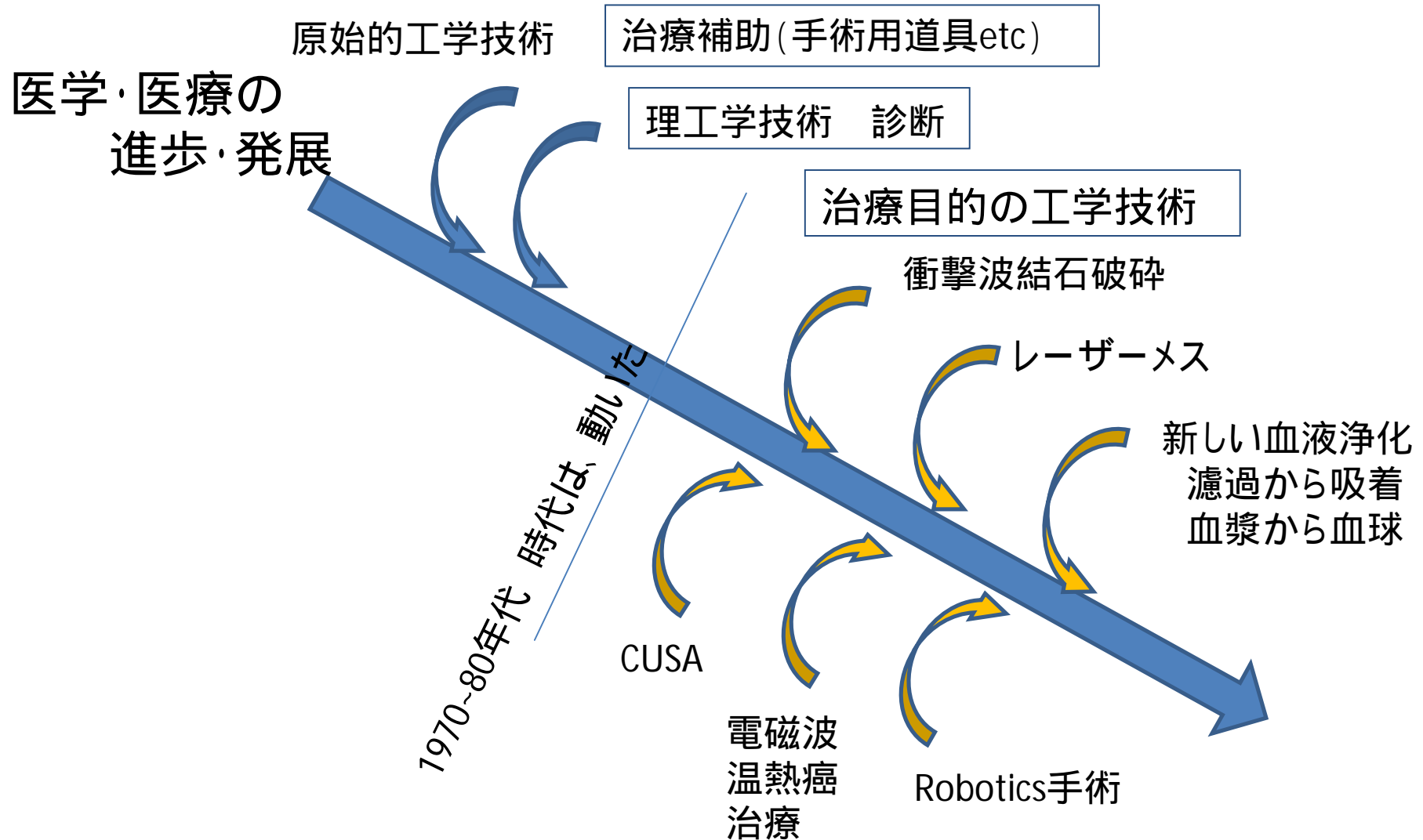
09-10-09 YOKO HANNA YAMATE

A Message from A Society Founding Member

峰島三千男大会長からのメッセージ

「本学会を設立した背景」、
「医工学治療の名前の由来」、
「最近の本学会に参加して感じること」、
「これから本学会が向かう道は？」、
「若手研究者へ伝えたいこと、望むこと」など
について、創設者であられる先生方から
“熱い”コメントを賜ることができれば幸いです。

工学技術の治療への応用



医工学治療 Therapeutics & Engineering

医用工学は、医療に応用される工学

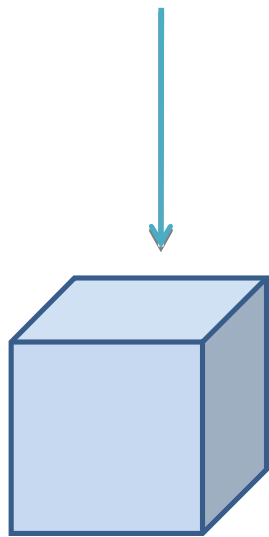
医工学治療は、統合的
transdisciplinary 学通的

Ref: interdisciplinary 学際的
multidisciplinary 集学的

Disciplinary, interdisciplinary, multidisciplinary & transdisciplinary perspectives

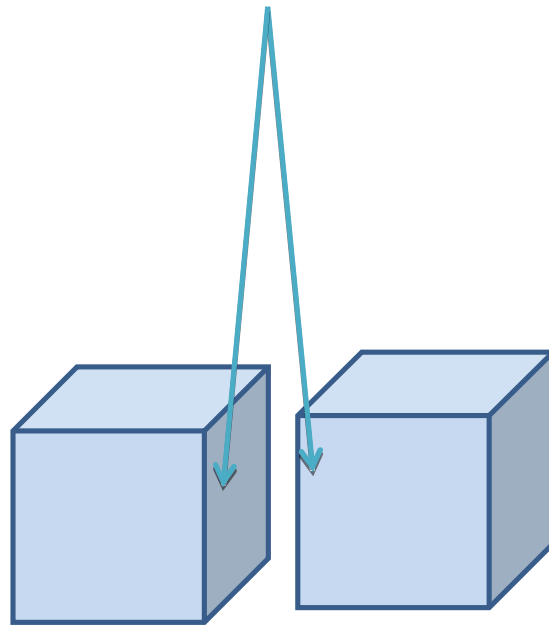
disciplinary

学科・教科
個々をみる



Interdisciplinary 学際的
Multidisciplinary 集学的

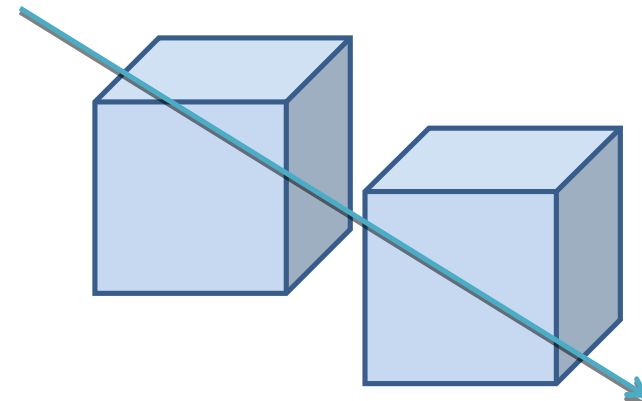
複数の接触面をみる



transdisciplinary

通学的・学通的
複数を透察的にみる

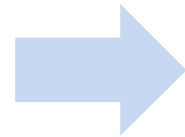
統合知のスタンス



人工臓器は、臓器の人工的代替

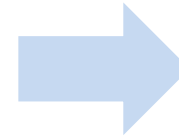
例えば、血液浄化領域

血液透析
血液濾過
血液透析濾過
血漿交換



同じ行為が、
ある場合には、
人工腎臓・
人工肝臓[補助]

臓器の
分類を超えてる



医工学治療

基本理念：
病因(関連)物質
を除く = 血液浄化

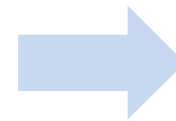
生体にない臓器の人工臓器は、無意味

Examples:

1)体外免疫調節

免疫を司る臓器はない

臓器のない人工臓器は、
矛盾 閉塞



2)遺伝子治療

担当臓器はない

縦割り・分析的思考を破壊
新しい秩序

医工学治療は、
包括的・統合的

Ref: 分析的: 生体 臓器 組織 細胞 分子
分子を集めても、生体にならない。生命が行方不明

工学的思考・志向で括られる新しい治療法

人工臓器による治療
遺伝子治療
再生医療
shock-wave lithotomy
CUSA
レーザー治療
Robotics
etc.



医工学治療
Therapeutics
& Engineering

メタ (meta-) 概念

メタ概念 (meta-concept)

(茂木健一郎: Roger Penrose: Beyond the Doubting of a Shadow, 1996)

(竹内薫・茂木健一郎訳・解説): ペンローズの量子脳理論。P297、
ちくま学芸文庫、筑摩書房、東京、2006)

(新英和大辞典(第5版): 研究社、東京、1980)

meta-

1. 主に科学用語で

- a...の後、...を越えた
- b(位置・状態の)変化
- c二次的...

2 ...より包括的な; 超...

既存の学問を批判的に扱う
新しい関連学科名

Ref:

meta-analysis

meta-stasis

医工学治療が啓く

meta-scienceは、科学か？

creation science (創造科学)は、
科学か？科学の名がついてい
るから科学？

似非(エセ)科学・ニセ科学は、
科学か？科学でない根拠は？

茂木健一郎は、脳の機能を理解しない。
なぜなら、**脳科学者**だから。。。

“こころ”・“いのち”・“スピリチュアリティ”を 医工学治療の洞察力で理解する

こころ(心ではなく)
いのち(生命ではなく)
スピリチュアリティ(霊性ではなく)

科学的だけでは、
理解不能



(コンピュータによる)人工頭脳モデル
銀河系外知的生命体モデル

医工学治療の洞察力
= 統合知

メタ科学meta-scienceと呼ぶのか？

「スピリチュアリティと医工学治療」(大会記念講演演題)だってえ！！！！

Q:そこまで、いうか？やるか？ A:やってくれえ！！！！なんでもありの世界だぁ！！！！